

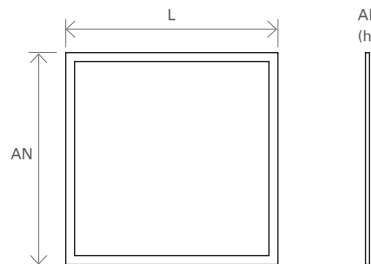
Panel LED UGR<22 Flicker Free

Por favor, lea estas instrucciones atentamente antes de instalar el producto.

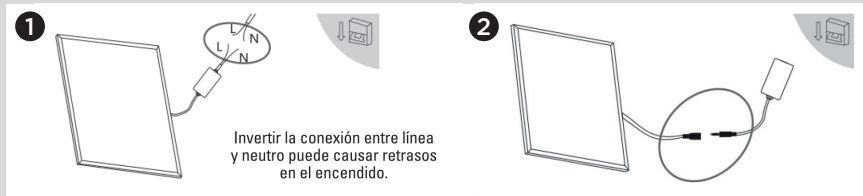


DIMENSIONES

Dimensiones	L x An x Al (mm)
600 x 600	595 x 595 x 10



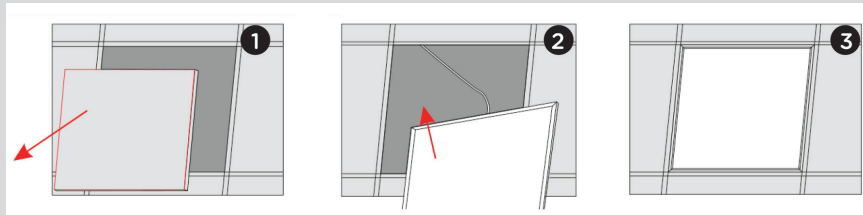
INSTRUCCIONES DE INSTALACIÓN



Esquema de conexión del panel

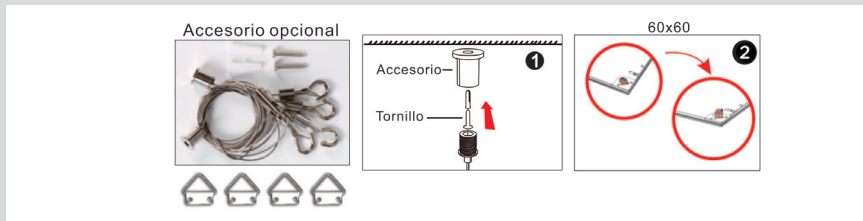
Corte la corriente antes de comenzar la instalación del panel.

- Conectar el driver de 40W suministrado con el panel de 60x60 o 30x120.
- Conectar los dos drivers de 36W suministrados con el panel.



Instalación empotrada en techo modular

- Quite la placa del falso techo
- Fije el panel en el lugar que ocupa la placa
- Instalación terminada



Instalación suspendida

- Atomille el accesorio de suspensión al techo
- Doble la patilla según la imagen
- Cuelgue el panel de las suspensiones

FALLOS COMUNES Y SOLUCIONES

● La luminaria no funciona:

- Asegúrese que la luminaria está bien conectada
- Asegúrese que el interruptor está accionado

● La luminaria emite destellos:

- Asegúrese que el voltaje es estable
- En caso de haber adquirido un driver regulable, asegúrese que el dimmer es compatible.

NOTAS

- Utilizar sólo en interiores.
- Antes de instalarlo asegúrese que el panel no está dañado.
- No cubra la luminaria ya que esto dificulta la disipación del calor.
- Corte la corriente antes de instalar el panel.
- Corte la corriente antes de limpiar el panel con un paño seco. No utilice para su limpieza ningún tipo de agente o sustancia química corrosiva.
- El driver debe ser instalado separado del panel y sobre el aislamiento térmico (si este estuviera presente).