

## DOWNLIGHT SUPERFICIE SLIM REDONDO Y CUADRADO C2



### 1. PRECAUCIONES



Estimado cliente, en primer lugar le agradecemos su compra y la confianza depositada en nuestra marca. Por favor lea con atención este manual antes de proceder con la instalación y consérvelo en lugar seguro.

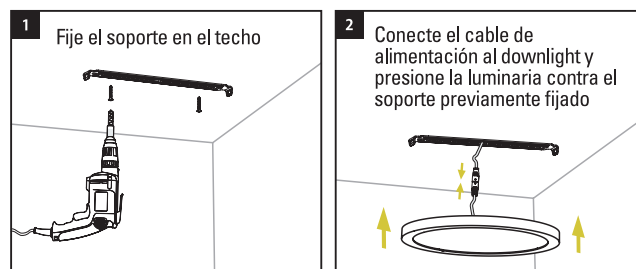
- Desconectar el suministro eléctrico antes de iniciar la instalación.
- No sumerja este producto en agua y no lo manipule con las manos mojadas.
- No golpee el producto.
- No instale el producto cerca de fuentes de calor.
- No manipule el producto cuando esté en funcionamiento.
- La inadecuada manipulación de los componentes o de la propia luminaria podría dañar su correcto funcionamiento, quedando anulada la garantía del fabricante. No abra la luminaria bajo ningún concepto. En caso de avería contacte con su proveedor.
- La instalación del producto debe realizarse por un instalador autorizado conforme al reglamento electrotécnico de baja tensión.
- Los cables que se suministran con la luminaria no pueden ser reemplazados. Si alguno de estos cables sufre daños, la luminaria debe de ser sustituida.
- La fuente de luz de esta luminaria es no reemplazable. Cuando la fuente de luz alcance el final de su vida, se debe sustituir la luminaria completa.
- La instalación puede requerir la intervención de una persona cualificada.
- No instale el producto si observa que está dañado por el transporte o la manipulación.



Al final de su vida útil, deshágase del producto adecuadamente. Esta luminaria no debe ser eliminada junto con otros desechos domésticos. Para evitar dañar el medioambiente o la salud de las personas, recicle este producto adecuadamente facilitando un reciclado sostenible y responsable de los recursos materiales. Deshágase de sus residuos a través de los sistemas de recogida o de su distribuidor habitual.

### 2. INSTALACIÓN DIRECTA A SUPERFICIE

#### Cómo instalar

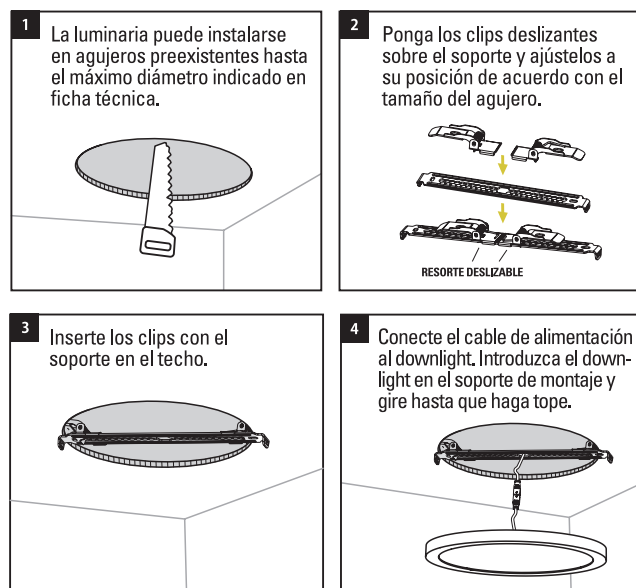


#### Cómo desinstalar



### 3. INSTALACIÓN SOBRE ORIFICIO EN TECHO



#### Cómo instalar



#### Cómo desinstalar



#### 4. CARACTERÍSTICAS TÉCNICAS

Referencia	7100020320	7100020321	7100020322	7100020323	7100020324	7100020325	7100020326	7100020327	7100020328	7100020329	7100020330	7100020331	7100020360	7100020361	7100020362	7100020363	7100020364	7100020365	7100020366	7100020367	7100020368	7100020369	7100020370	7100020371
Modelo	 SLIM Redondo												 SLIM Cuadrado											
Potencia (W)	6			12			18			24			6			12			18			24		
Tª color (K)	3.000	4.000	5.500	3.000	4.000	5.500	3.000	4.000	5.500	3.000	4.000	5.500	3.000	4.000	5.500	3.000	4.000	5.500	3.000	4.000	5.500	3.000	4.000	5.500
Flujo (lm)	400	450	480	1.000	1.050	1.100	1.550	1.650	1.700	2.100	2.200	2.250	400	450	480	1.000	1.050	1.100	1.550	1.650	1.700	2.100	2.200	2.250
Alimentación	220-240 VAC 50/60 Hz												220-240 VAC 50/60 Hz											
Factor pot.	>0,95												>0,95											
IRC	>80												>80											
Haz apertura	120°												120°											
Invar. color	<6 SDCM												<6 SDCM											
Tiempo encendido	<0,5 s												<0,5 s											
Tª trabajo	-20°C ~ +40°C												-20°C ~ +40°C											
Vida útil estimada	35.000h L70												35.000h L70											
Ciclos conmutación	20.000												20.000											
Peso (kg)	0,190	0,255			0,390			0,660			0,235	0,305		0,500			0,790							
Dimensiones (mm)	Ø140 x 15		Ø165 x 15			Ø217 x 15			Ø292 x 15			140 x 15		165 x 15			217 x 15			292 x 15				
Hueco (mm)	55 ~ 100		55 ~ 120			55 ~ 185			60 ~ 260			55 ~ 100		55 ~ 120			55 ~ 185			60 ~ 260				
Regulable	No												No											
Protección	IP20 / IK06												IP20 / IK06											
Garantía	3 años												3 años											
Tipo de LED	Epistar												Epistar											